

# PROPASIV®

## Block Medium

Nosný a izolační materiál.

Slouží ke kotvení prvků do zateplené fasády.



## Použití

Montážní blok je určen pro kotvení prvků do kontaktních zateplovacích systémů. Vhodný je například pro okapních svodů, hromosvodů, kamer, reklamních poutačů, zavěšených fasád a dalších podobných prvků. Montážní blok vytváří dostatečně pevný a únosný podklad pro kotvení prvků v kontaktních zateplovacích systémech. Zároveň nenarušuje plynulost tepelné izolace, a tak kotva nevytváří tepelný most.

## Popis materiálu

Montážní blok je vyroben z materiálu Compacfoam CF100. Compacfoam je termoplastická pěna na bázi polymeru styrenu. Vyniká především velmi nízkou tepelnou vodivostí a vysokou pevností v tlaku. Materiál se také vyznačuje velmi dobrou opracovatelností.

## Montážní zásady a práce s blokem

Montážní blok se osazuje do zateplovacího systému. Ke zdivu se kotví pomocí lepidla na bázi MS polymerů (např. Fix All X-TREME). Před vytvrzením lepidla je nutné blok fixovat turbošroubem. Následně se povrch upravuje shodně jako zateplovací systém. Pro kotvení prvků do montážního bloku se doporučuje použít nerezové vruty do dřeva  $\text{Ø}6 \times 80$  mm bez předvrtání. Vzdálenost vrutů od okraje bloku je minimálně 30 mm.

Podrobný postup viz montážní návod.

**Použití je třeba nechat posoudit odpovědným projektantem či statikem.**

Při práci s materiálem Compacfoam je třeba se vyhnout teplotám vyšších jak 75 °C. Současně je nutné se vyhnout všem materiálům obsahující rozpouštědla. V opačném případě hrozí nevratné poškození bloku. Materiál Compacfoam není určený pro dlouhodobou expozici na UV záření.

## Technické parametry

Parametr		Norma
Šířka [mm]	150	-
Výška [mm]	220	-
Hloubka [mm]	Dle požadavku Max. 300 mm	-
Součinitel tepelné vodivosti $\lambda$ [W/(m·K)]	0,0387	ČSN EN 12667
Faktor difuzního odporu $\mu$ [-]	~ 25	ČSN EN 12086 - 1
Únosnost ve svislém směru <sup>1)</sup> [kg]	35	-
Napětí v tlaku při 10 % stlačení [N/mm <sup>2</sup> ]	1,4	ČSN EN 826
Napětí v tlaku při 2 % stlačení [N/mm <sup>2</sup> ]	0,8	ČSN EN 826
Třída reakce na oheň [-]	E	ČSN EN 13501 - 1
Maximální nasákavost při plném ponoření po 28 dnech [%]	~ 5	ČSN EN 12087
Maximální přípustná teplota pro použití [°C]	75	-

1) Únosnost montážního bloku na čelní straně bloku.

Materiál Compacfoam je certifikován dle EN 13163-2008 a je označen značkou shody **CE**

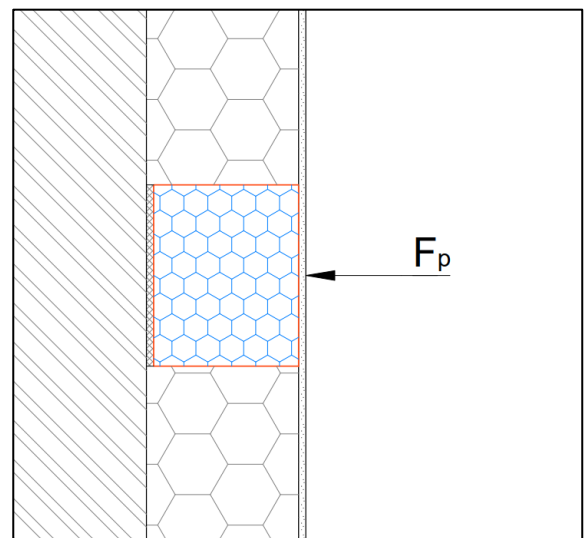
## Forma dodání

Montážní blok se dodává společně s turbošroubem potřebné délky, technickým listem, montážním návodem a bezpečnostním listem materiálu Compacfoam.

## Doporučené užité zatížení

**Tlaková síla  $F_p$  na celý blok**

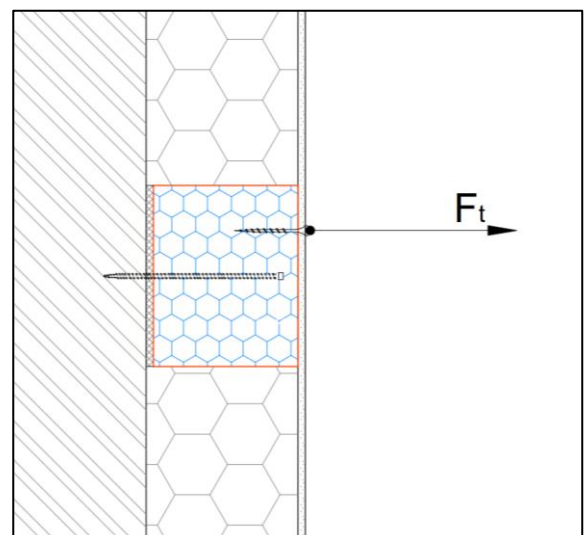
$$F_p = 10 \text{ kN}$$



**Tahová síla  $F_t$  na šroubový spoj**

Pro jeden vrut  $\varnothing 6$  mm a hloubku kotvení 80 mm: 0,5 kN

Maximální tahová síla na celý blok: 1 kN



**Smyková síla  $F_s$  na šroubový spoj**

Pro vrut  $\varnothing 6$  mm a hloubku kotvení 80 mm: 0,1 kN

Při použití 4 vrutů  $\varnothing 6$  mm a hloubku kotvení 80 mm: 0,35 kN

